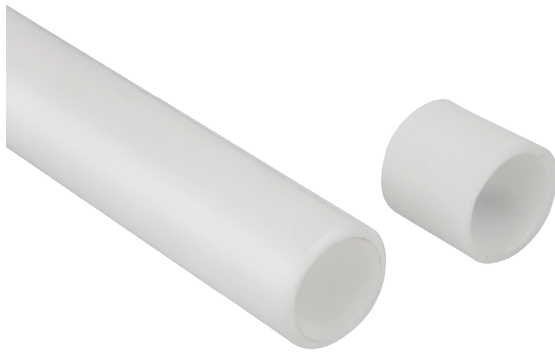


Verbindungsrohre VEE-TU



Verbindungsrohre VEE-TU

Aufbau

- Verbindungsrohr in 2 Längen (17,8 mm und 200 mm)
- Verbindungsrohr aus FDA-konformem Werkstoff Polyphenylsulfon PPSU

Eignung für branchenspezifische Anwendungen

Anwendung

- Verbindungsrohr als mechanische und fluidische Verbindung der Knotenelemente

Produkt-Highlights

- Schlauchlose Vakuum-Verteilung und einfache Reinigung von Vakuum-Endeffektoren
- Rohr mit 17,8 mm Länge verbindet einzelne Knoten mit minimalem Abstand
- Rohr mit 200 mm Länge ermöglicht das individuelle Ablängen

Multimediale Produktpräsentation

Medium

Produktvideo

Link

<https://vimeo.com/147560825>
<https://vimeo.com/146367400>

